

# Perhekeskus tehdään yhdessä

Pirkanmaan perhekeskuksen toimintasuunnitelma  
Luonnos kommentoille 6.6.2023



**PERHEKESKUS**

Mukana elämässä.

# Alkusanat

- Perhekeskuksen toimintasuunnitelmaan on koottu Pirkanmaan perhekeskuksen yhteisiä rakenteita, käytäntöjä, ja toimintamalleja. Näitä on kehitetty erilaisissa hankkeissa ja yhteiskehittämisprosesseissa, joihin on osallistunut toimijoita Pirkanmaan kunnista, hyvinvointialueelta, järjestöistä, uskonnollisista yhteisöistä ja Kelasta. Materiaalin kokoamisesta ovat vastanneet Pirkanmaan hyvinvointialueen lasten, nuorten ja perheiden palvelulinjan kehittäjätiimin suunnittelijat ja kehittämisspällikkö.
- Toimintasuunnitelma ei tarjoa valmiita vastauksia, vaan luo kehyksen, jonka sisällä paikalliset, alueelliset ja maakunnalliset verkostot voivat lähteä rakentamaan yhteistä perhekeskusta.
- Tämä luonnos on vasta raakile, jota lähdemme nyt yhdessä muokkaamaan. Perhekeskusten ohjausryhmiltä ja perhekeskustoimijoilta pyydetään kommentteja ja kehittämis ehdotuksia 15.9.2023 mennessä. Luonnosta jatkotyöstetään erilaisissa työryhmissä ja verkostoissa loppuvuoden 2023 aikana.
- Kommentoijia pyydetään tässä vaiheessa keskittymään toimintasuunnitelman sisältöön: Miten toimintasuunnitelma tukee perhekeskustoimintaa? Miten voit itse hyödyntää toimintasuunnitelman sisältöä työssäsi? Mitä toivoisit lisää?
- Visualisointia, saavutettavuustarkistuksia, linkityksiä verkkosivuille ym. tehdään loppuvuonna, kommenttikierroksen jälkeen.



# Toimintasuunnitelma

- Määrittelee, mitä tarkoittaa Pirkanmaan perhekeskus
- Tukee kansallisten linjausten jalkauttamista
- Luo yhteistä kieltä
- Linjaa kehittämistyötä
- Varmistaa palveluiden yhdenmukaisuuden
- Tukee ja ohjaa paikallisten perhekeskusten toimintaa



# Perhekeskus tehdään yhdessä

- Lapsi, nuori ja perhe keskiössä
- Kunnat
- Hyvinvointialue
- Järjestöt
- Uskonnolliset yhteisöt
- Kela





# Lähtökohtia perhekeskustoiminnalle



\* Koulu- ja opiskeluterveydenhuolto voivat olla osa perhekeskusta tai sen verkostoyhteistyötä.



# Perhekeskustoiminnan keskeiset periaatteet

- Lapsi-, nuori- ja perhelähtöisyys ml. lapsen oikeudet
- Palvelujen yhdenvertainen saatavuus, oikea-aikaisuus ja jatkuvuus
- Painopisteen siirtäminen ehkäisevään ja ennakoivaan työhön
- Laadukas ja vaikuttava toiminta
- Monialaisuus ja yhteentoimivuus

Perhekeskus =  
Lasten, nuorten ja perheiden palveluiden ja toimijoiden yhteensovitettu, verkostomainen kokonaisuus



# Perhekeskus- toimintamalli eli valtakunnalliset kriteerit

Palvelukokonaisuutta voidaan kutsua perhekeskukseksi, kun kaikki kriteerit toteutuvat tai niitä kohti työskennellään.





# Lainsäädäntö yhdessä tekemisen perustana

- Lapsen oikeuksien sopimus
- Lastensuojelulaki 417/2007, 3a §
- Varhaiskasvatuslaki 540/2018, 7 §
- Sosiaalihuoltolaki 1301/2014, 41 §
- Terveystenhuoltolaki 1326/2010, 32 §
- Opiskeluhoitolaiki 1287/2013
- Laki hyvinvointialueesta 611/2021, 14 §
- Laki sosiaali- ja terveydenhuollon järjestämisestä 612/2021, 6 §, 7 §, 10 §



# Systemisyys perhekeskuksen viitekehyksenä

- Perhekeskus nähdään kokonaisuutena, systeeminä, jonka muodostavat perheet, läheisverkostot, palvelut, yhteiskuntajärjestelmä jne.
- Kiinnitetään huomiota eri tekijöiden välisiin vaikutussuhteisiin
- Suuntaudutaan ilmiongelmista juurisyihin
- Jaettu vastuu ja yhteinen suunnitelma
- Kokeillaan ja opitaan yhdessä

## Keskeisiä periaatteita:

- Lapsi- ja perhelähtöisyys
- Tarvelähtöisyys
- Osallisuus
- Dialogisuus
- Yhteistoiminnallisuus
- Ilmiölähtöisyys





**Yhteinen arvopohja, viitekehys,  
toimintaperiaatteet**

**Lapsi- ja perhelähtöisyys**

**Palveluiden yhdenvertainen saatavuus**

**Sovitut rakenteet ja verkostot**

**Yhteiset toimintamallit ja menetelmät**



Maakunnallinen ohjausryhmä  
Alueelliset koordinaatioryhmät  
Paikalliset ohjausryhmät



Asiantuntijaverkostot  
Vaikuttajaverkosto  
Ilmiö- ja teemakohtaiset kehittäjäryhmät



Kohtaamispaikat  
Monialainen verkostotyö  
Asiakasohjaus ja palvelupolut  
Sähköinen perhekeskus



**Kohtaaminen**

**Laadukas ja vaikuttava toiminta**

**Resurssien riittävyys**

**Johtaminen ja  
koordinaatio**

**Kehittäminen**

**Asiakastyö**

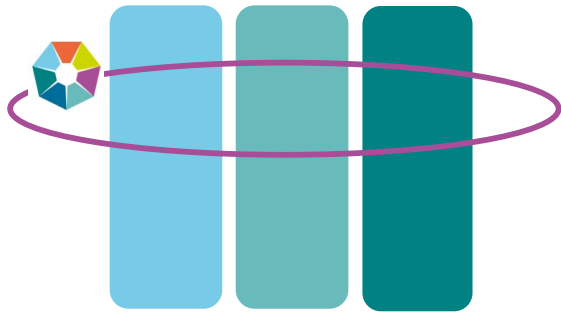
**Kunnat, hyvinvointialue, järjestöt,  
uskonnolliset yhteisöt, Kela**

**Poikkihallinnollinen yhteentoimivuus**

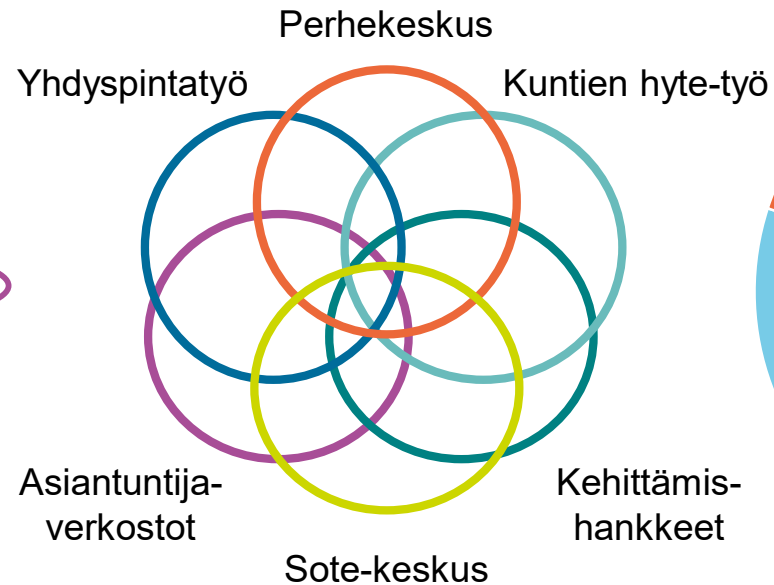
**Painopiste ennakoiivaan ja ehkäisevään työhön**

# Perhekeskus yhteensovittaa

Verkostojohtamista ja linjajohtamista



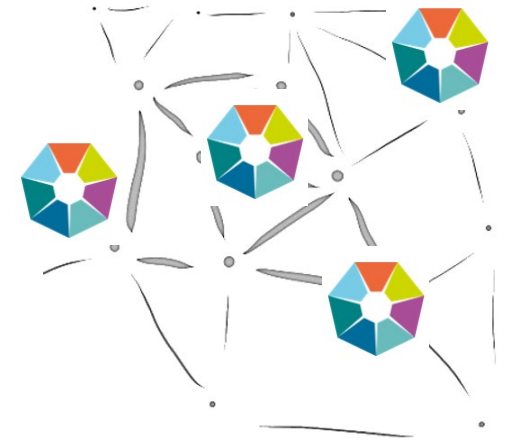
Verkostoja, hankkeita, palvelukokonaisuuksia, asiakirjoja



Perhekeskuspalveluita



Perhekeskusten verkostoja



# Mitä perhekeskus mahdollistaa ammattilaiselle ja vapaaehtoistoimijalle?

Verkostoitumista,  
tutustumista  
alue- ja ammattirajat  
ylittäen

Yhteisiä toimintamalleja  
ja työkaluja lasten,  
nuorten ja perheiden  
kohtaamiseen

Yhteisiä koulutuksia

Yhdessä oppimista,  
osaamisen jakamista

Yhdessä tekemistä,  
yhteisiä palveluita ja  
toimintaa

Tarvelähtöistä,  
systemistä johtamista



# PIRKANMAAN PERHEKESKUS

*Tehdään yhdessä*

MITÄ MINÄ  
MAHDOLLISTAN ?

TULLAAN TUTUIKSI



YHDESSÄ

KENELTÄ KYSYMMME ?  
Kenet voimme  
kutsua mukaan ?



PIRKANMAAN  
PERHEKESKUS-  
ALUEET



ENNALTA-  
EHKÄISY



TIETOO  
POHJAUTUVA  
TYÖSKENTELY



TOIMIVISSA  
RAKENTEISSA  
TILAA  
*luovuudelle*

ASiantuntija-  
VERKOSTO  
ULOTTUVILLA





# Lasten, nuorten ja perheiden osallisuus

# Perhekeskuksen osallisuuden edistämisen koordinaatiomalli

Lue lisää:

[Osallisuuden edistämisen koordinaatiomalli SOTE- ja perhekeskuksessa | Innokylä \(innokyla.fi\)](#)



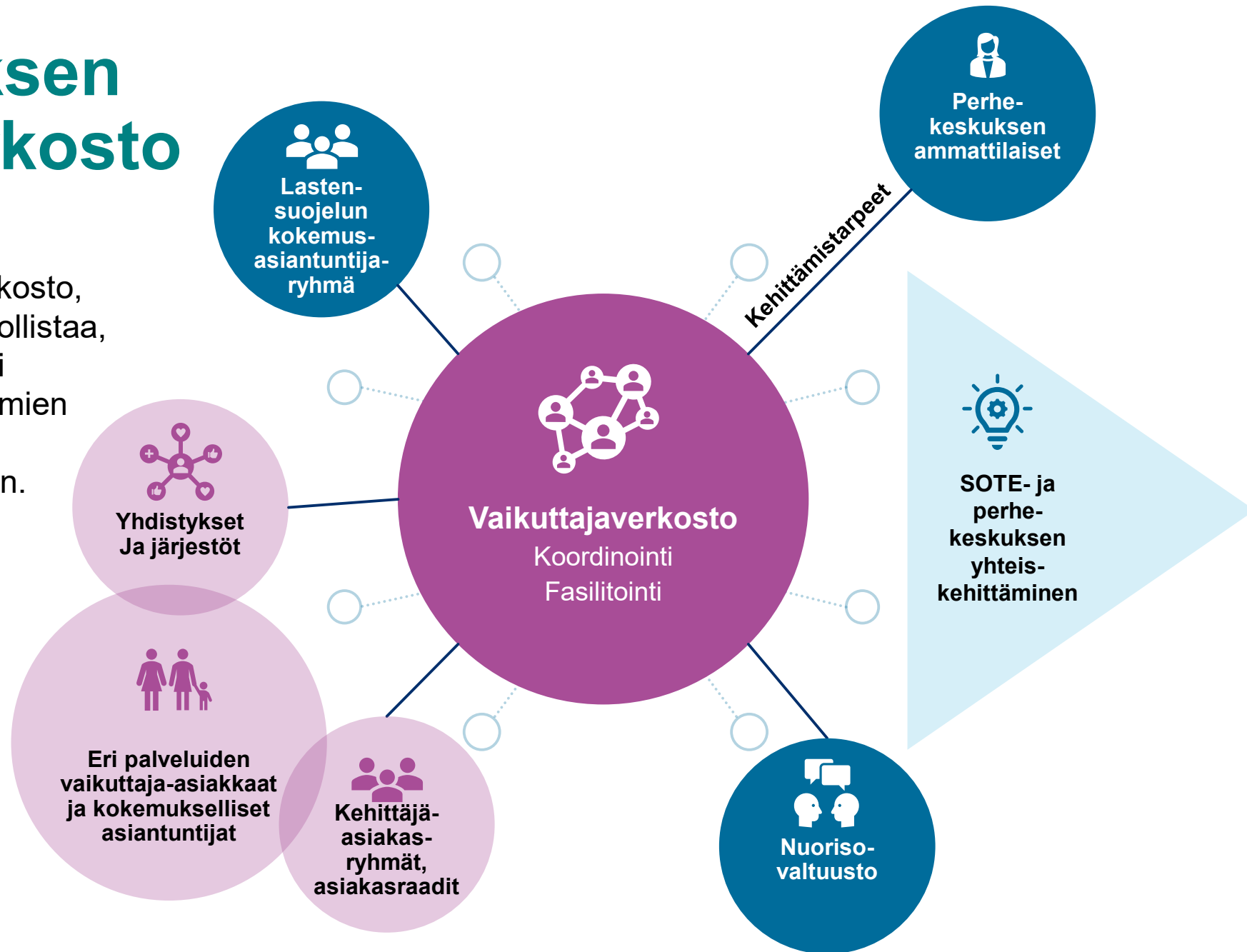
**PERHEKESKUS**  
Mukana elämässä.



# Perhekeskuksen vaikuttajaverkosto

Perhekeskuksessa on edustuksellinen vaikuttajaverkosto, jonka tarkoituksena on mahdollistaa, tehostaa ja yhteensovittaa eri asiakasryhmien vaikuttajaryhmien osallistumista monialaisesti kehittämiseen ja suunnitteluun.

Tuetaan vahvemmin perhekeskuksen asiakkaiden hyvinvointia edistämällä palveluiden laatua ja vaikuttavuutta kehittämällä, suunnittelemalla ja arvioimalla yhdessä asiakkaiden kanssa.





Johtamisen  
rakenteet ja  
käytännöt

# Johtaminen ja koordinaatio



**PERHEKESKUS**  
Mukana elämässä.

# Pirkanmaan perhekeskusalueet 1.1.2023 alkaen

## Pohjoinen alue

### Varhaisen tuen palvelupäällikkö

- 9 verkostomaista perhekeskusta (toiminnassa tai kehitteillä)

## Läntinen alue

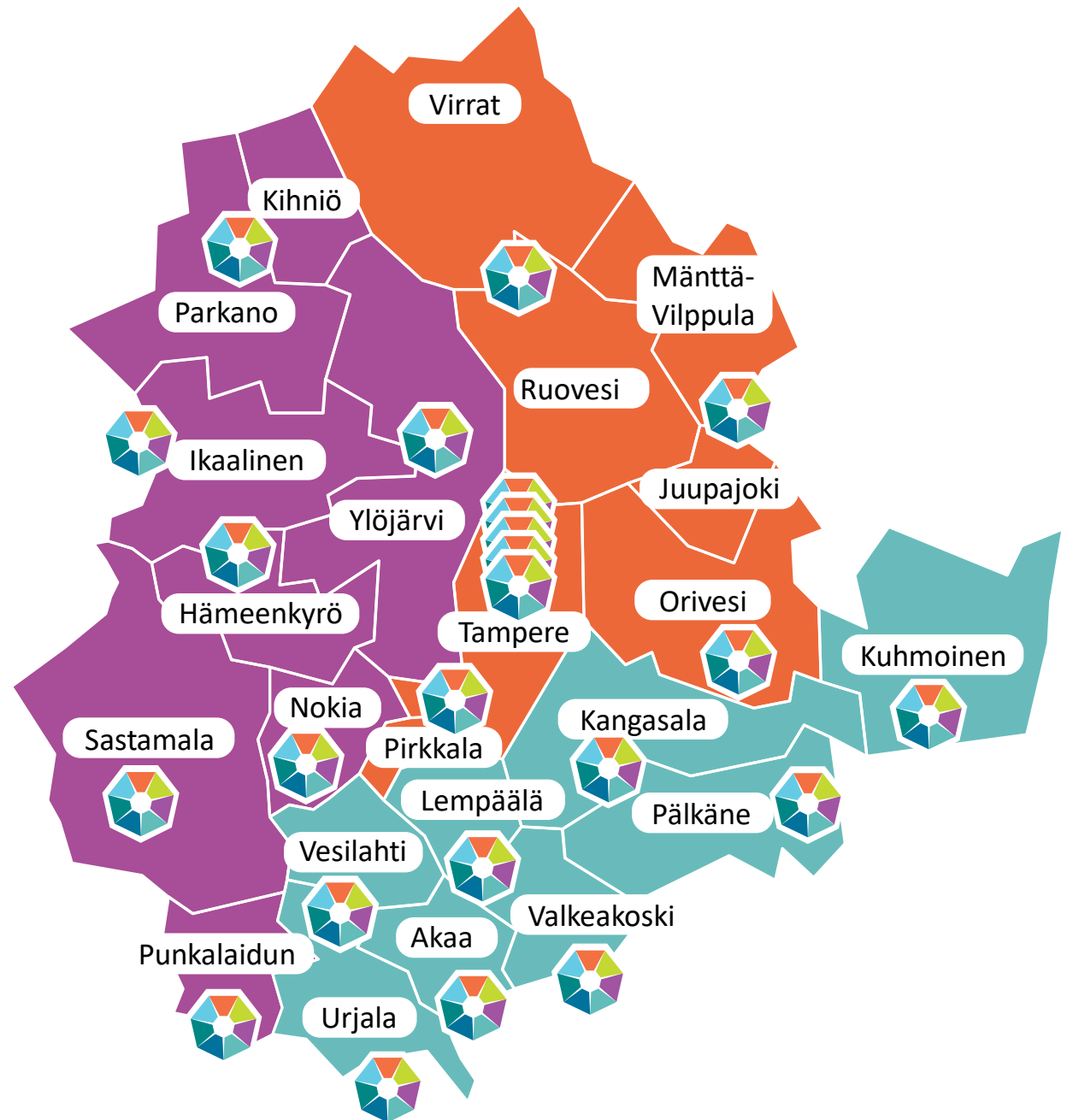
### Varhaisen tuen palvelupäällikkö

- 7 verkostomaista perhekeskusta (toiminnassa tai kehitteillä)

## Eteläinen alue

### Varhaisen tuen palvelupäällikkö

- 8 verkostomaista perhekeskusta (toiminnassa tai kehitteillä)



# Johtamisen ja koordinaation rakenne Pirkanmaan perhekeskuksessa 1/3

## Maakunnallinen taso

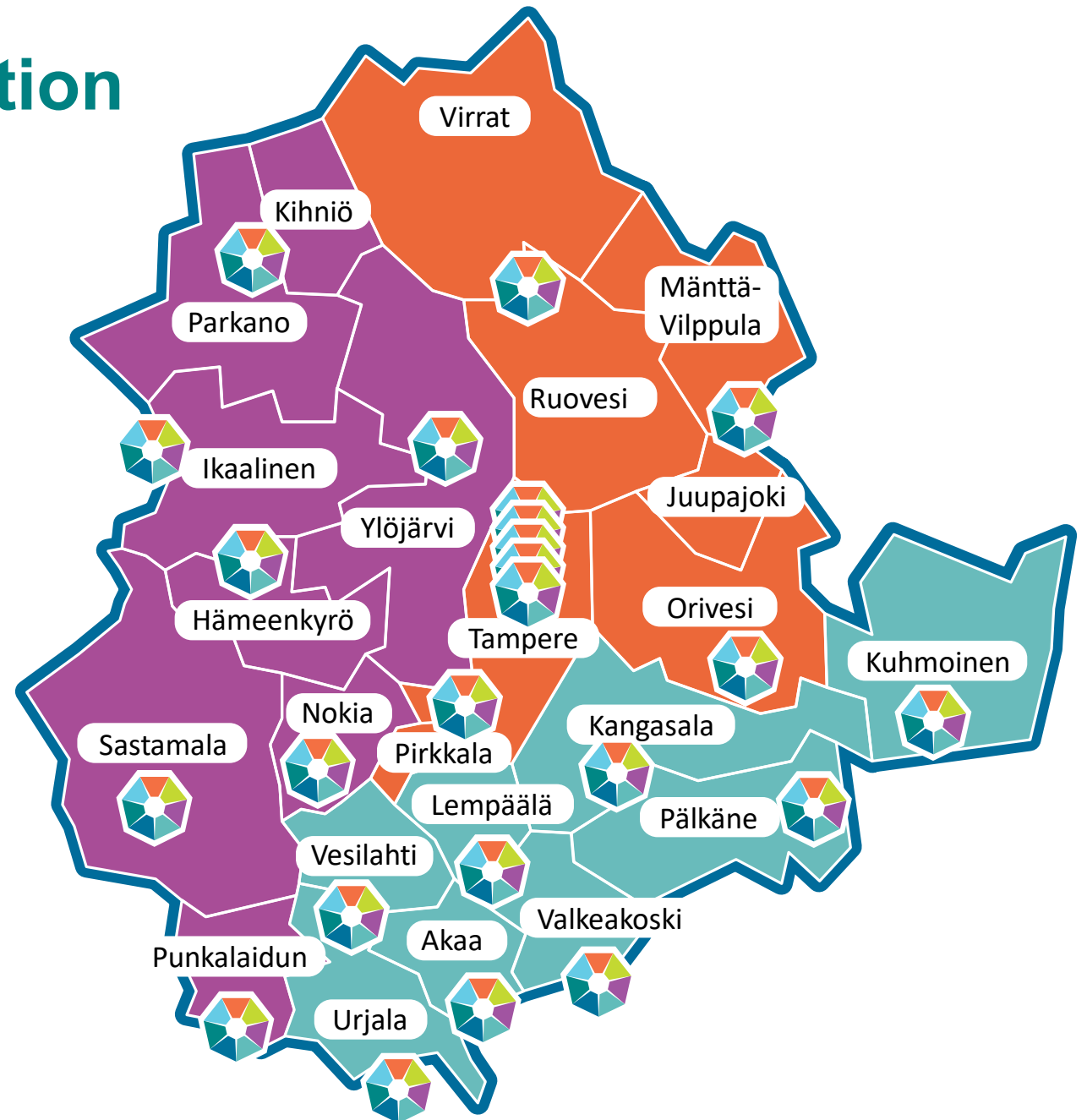
Strateginen johtaminen

Maakunnallinen perhekeskusohjausryhmä

Maakunnallinen perhekeskusfoorumi

- Asiakastyöntekijät
- Kehittäjät
- Johto
- Lapset, nuoret, perheet

Asiantuntijaverkostot ja ilmiölähtöiset kohtaamiset



# Johtamisen ja koordinaation rakenne Pirkanmaan perhekeskuksessa 2/3

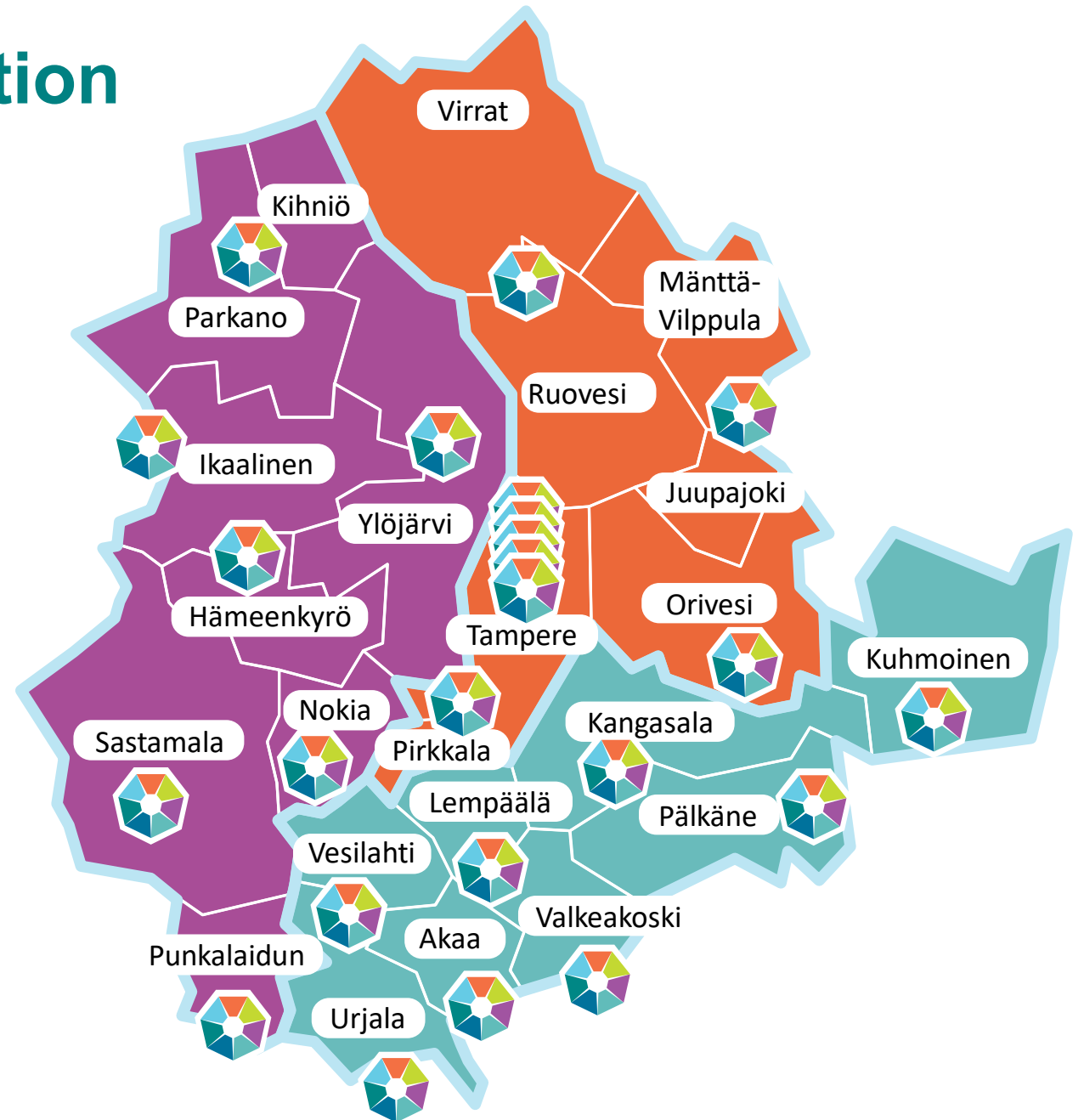
## Alueellinen taso

Operatiivinen johtaminen

Koordinaatioryhmät

Varhaisen tuen palvelupäälliköt (Pirha)

Asiantuntijaverkostot ja ilmiölähtöiset kohtaamiset



# Johtamisen ja koordinaation rakenne Pirkanmaan perhekeskuksessa 3/3

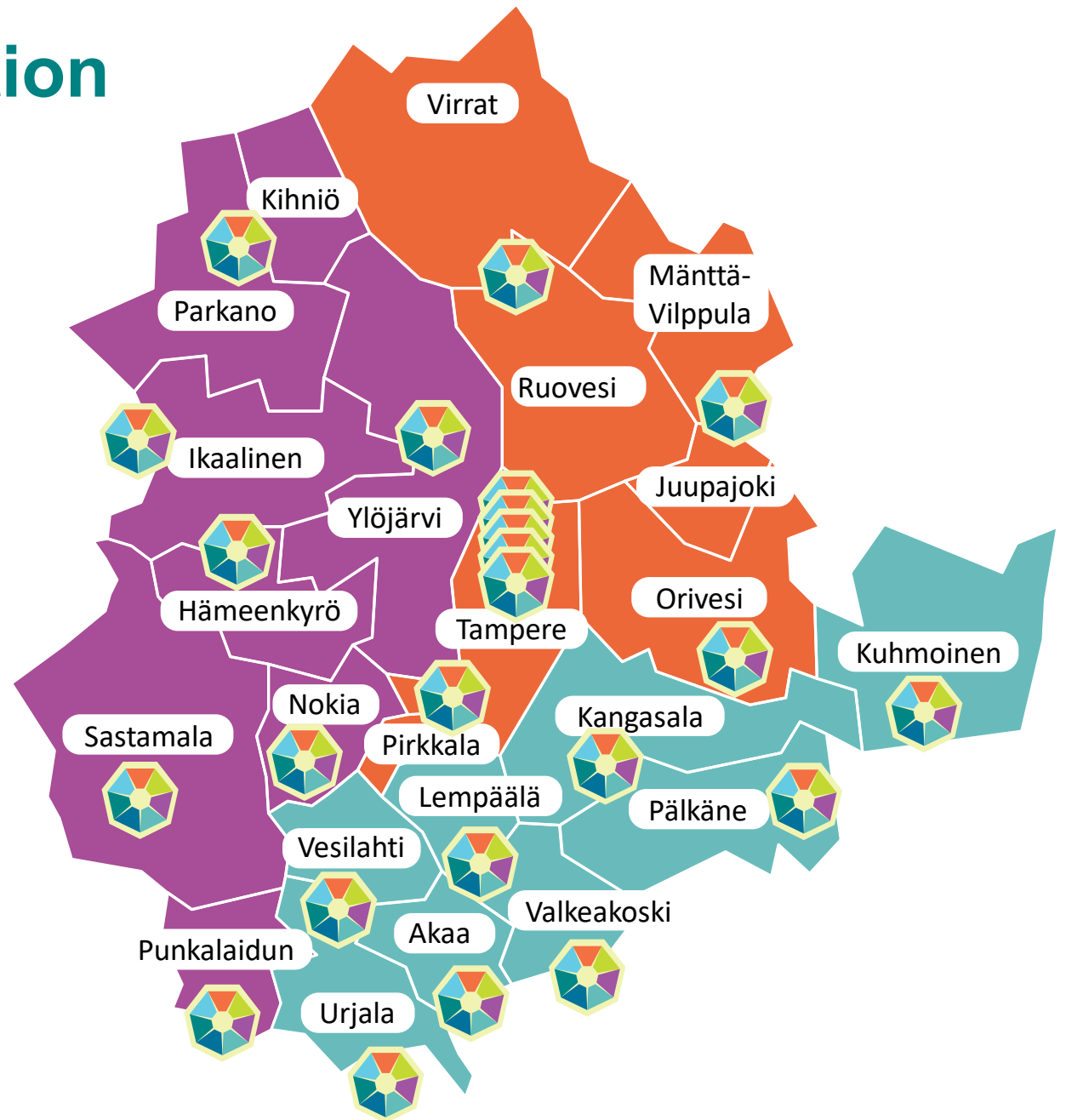
## Paikallinen taso

Strateginen ja operatiivinen johtaminen

Perhekeskukset ja niiden ohjausryhmät

Toiminnan kytkeytyminen kunnan yhteistoimintaan

Asiantuntijaverkostot ja ilmiölähtöiset kohtaamiset



# Johtamisen ja koordinaation työryhmien tehtävät

## Paikallinen taso

### Yhteensovittava rakenne:

Ohjausryhmä tai muu työryhmä jokaisessa perhekeskuksessa

### Tehtävät:

- Paikallisen toiminnan linjaaminen ja päätöksenteko
- Alueellisesti ja maakunnallisesti sovittujen asioiden juurruttaminen

### Osallistujat ja roolit:

- Pj sovitaan paikallisesti
- Osallistujat: paikallisen verkoston toimijoita, kaikki perhekeskusorganisaatiot edustettuina: kunta, hyvinvointialue, järjestöt, seurakunta, Kela, perheiden edustus

## Alueellinen taso

### Yhteensovittava rakenne:

Koordinaatioryhmät: eteläinen, läntinen, pohjoinen

- Kokoukset + kehittämispäivät 4-6 krt/vuosi

### Tehtävät:

- Palvelu- ja kehittämistarpeiden tunnistaminen aluetasoisesti → tiedolla johtaminen
- Ilmiölähtöinen kehittäminen aluetasoisesti
- Toimintasuunnitelman toimeenpanon ohjaaminen alueellisesti
- Palvelukokonaisuuden tarkastelu aluetasoisesti

### Osallistujat ja roolit:

- Pj: Hyvinvointialueen varhaisen tuen palvelupäälliköt
- Osallistujat: Alueen paikallisten perhekeskusten edustajia kaikista perhekeskusorganisaatioista, monialaisuus varmistuen

## Maakunnallinen taso

### Yhteensovittava rakenne:

Ohjausryhmä

- Kokoukset 4-6 krt/vuosi
- Perhekeskusfoorumi 1-2 krt/vuosi

### Tehtävät:

- Perhekeskuksen toimintasuunnitelman ohjaaminen
- Perhekeskustoiminnan maakunnallinen linjaaminen
- Tiedolla johtamisen ja ilmiölähtöisen kehittämisen ohjaaminen

### Osallistujat ja roolit:

- Pj: Perhekeskuksen organisaatioiden edustajista koostuva puheenjohtajisto
- Osallistujat: Perhekeskusverkoston johtajia, esihenkilöitä ja asiantuntijoita

# Johtaminen perhekeskuksessa

## Toimintaympäristö ja rakenteet

Perhekeskustoimijat  
Verkostojohtaminen  
ja linjajohtaminen  
Verkostojohtamisen  
rakenteet

**Perhekeskuksen  
toimintasuunnitelma**

**Tunteminen  
Sitoutuminen  
Luottamus**

**Perhekeskuksen  
kumppanuussopimus**

## Yhteiset tavoitteet ja toimintatavat

Systemiset  
kokouskäytännöt  
Tietotyöskentely  
Ilmiölähtöinen työskentely  
Toiminnan arviointi ja mittarit

**Muut strategiset  
asiakirjat**

**Viitekehyksinä systeemisyys, dialogisuus, yhteisövaikuttavuus, verkostotyön teoriat**





# Tietotyöskentelyn työkaluja

- Lapsivaikutusten arviointi
- Pirhan maakunnallinen tietopaketti
- Kouluterveyskysely, Lapsibarometri ym. kyselyt
- Palautekyselyt, asiakasraadit, kokemusasiantuntijat
- Kelan hyvinvointialueiden tietopaketti
- Kuntien hyte-kerroin ja hyvinvointikertomukset
- Näkymä-työkalu (tulossa)
- Asiakaskokemus ja työntekijäymmärrys
- Jne.



# Talous ja resurssit

- Pirkanmaan perhekeskuksella ei ole erillisrahoitusta. Rahoitus ja resurssit tulee huomioida kunkin organisaation omassa talousarviossa.
- Perhekeskustoimintaan haetaan mahdollisuuksien mukaan hankerahoitusta tai avustuksia yhdessä sovittuihin kohteisiin.
- Kohtaamispaikkatoiminnan resursseista ja toimintaedellytyksistä vastaavat hyvinvointialue, kunnat, järjestöt ja seurakunnat yhdessä.
- Kaikessa perhekeskustoiminnassa pyritään vahvistamaan lapsibudjetointia.
- Pyritään hyödyntämään osallistavaa (tai osallistuvaa) budjetointia, jossa lapset, nuoret ja perheet ovat mukana resurssien suunnittelussa.

# Järjestöt osana perhekeskusta

## Johtaminen ja koordinaatio (kehitteillä)

- Järjestöjen edustajat paikallisissa, alueellisissa, maakunnallisissa ja valtakunnallisissa verkostoissa ja työryhmissä
- Koordinoinnista sovittu maakunnallisella ja paikallisella tasolla
- Työryhmien järjestöedustajat sovitaan jatkossa maakunnallisessa järjestöneuvottelukunnassa
- Viestintäkanavia
  - Pirkanmaan perhekeskus –Teams
  - Pirkanmaan perhekeskuksen infokirje
  - Arttelin uutiskirje
  - Järjestöpirkanmaa.fi
  - Paikalliset uutiskirjeet ym. kanavat

## Asiakastyö

- Lähellä.fi asiakasohjauksen työkaluna
- Monialainen työskentely yhteisten perheiden asioissa

## Kehittäminen

- Toiminta-avustusten haku yhdessä sovittuihin kohteisiin
- Järjestöt mukana teemakohtaisesti ilmiölähtöisessä kehittämisessä ja asiantuntijaverkostoissa
- Erityinen rooli lasten, nuorten ja perheiden äänen esiin tuojina
- Vaikuttajaverkosto
- Kokemusasiantuntijaverkosto



**PERHEKESKUS**

Mukana elämässä.

# Järjestöjen koordinaatorakenne Pirkanmaan perhekeskuksessa

## Paikallinen taso

### Ohjausryhmät

- Järjestöjen edustus

### Viestintä- ja koordinoitivastuu:

- Kunnan hyvinvointikoordinaattori + järjestöagentti

## Alueellinen taso

### Koordinaatioryhmät

- Järjestöjen edustus

### Viestintä- ja koordinoitivastuu:

- Sovitaan koordinaatioryhmissä

## Maakunnallinen taso

### Perhekeskuksen ohjausryhmä

- Järjestöjen edustus

### Järjestöneuvottelukunta

- Lapsiperhejärjestöjen edustus

### Viestintä- ja koordinoitivastuu:

- Pirha + sovittu järjestötoimija

## Valtakunnallinen taso

### Perheet keskiöön -verkosto

- Pirkanmaan edustus

### Maakuntien verkostojärjestöjen neuvottelukunta

- Pirkanmaan edustus

### Viestintä- ja koordinoitivastuu:

- Lastensuojelun keskusliitto/Perheet keskiöön

Viestintä



**PERHEKESKUS**

Mukana elämässä.



# Viestintä

# Perhekeskus rakentuu viestinnän kautta

- **Kohdataan lapsia, nuoria ja perheitä arvostavasti**
  - Dialogisuus, osallisuus
- **Rakennetaan yhteistä ymmärrystä ja yhteistä kieltä toisten ammattilaisten kanssa**
  - Systemisyys, yhteistoiminnallisuus, yhteiset viestintäkanavat
- **Luodaan mielikuvia palveluista**
  - Tavoitteena madaltaa avun hakemisen kynnystä ja ohjata oikean palvelun tai tuen piiriin
- **Luodaan mielikuvia vanhemmuudesta ja perhe-elämästä**
  - Tavoitteena vahvistaa vanhemmuutta ja vanhempien itsemyötätuntoa
- **Tarjotaan tietoa palveluista ja tapahtumista**
  - Varmistetaan, että tieto on kaikkien saatavilla (monikanavaisuus)

# Suunnitelmallista viestintää

- Perhekeskuksen viestinnässä keskeistä:
  - Monikanavaisuus
  - Oikea kohdentaminen
  - Vuorovaikutteisuus ja osallisuus
  - Jokaisen perhekeskustoimijan vastuu viestinnästä:
    - Kenelle voisin viestiä tästä?
    - Miten voisin itse aktiivisesti hankkia tietoa?

## **Perhekeskuksen viestintäsuunnitelma**

- Maakunnallinen suunnitelma laaditaan vuoden 2023 aikana
- Paikalliset suunnitelmat?

# Viestintäkanavia

## Perhekeskustoimijoiden kesken

- Maakunnallinen
  - Perhekeskuksen uutiskirje
  - Pirkanmaan perhekeskus -Teams
  - Organisaatioiden omat viestintäkanavat
  - Maakunnallinen ohjausryhmä
  - Asiantuntijaverkostot
- Alueellinen
  - Pirkanmaan perhekeskus -Teamsin alueelliset kanavat
  - Alueelliset koordinaatioryhmät
- Paikallinen
  - Paikalliset Teams-kanavat
  - Paikalliset työryhmät, verkostot ym. kohtaamiset

## Lasten, nuorten ja perheiden kanssa

- Maakunnallinen
  - Organisaatioiden omat viestintäkanavat: verkkosivut, sosiaalinen media jne.
  - Osallistu ja vaikuta -sivut (tulossa?)
- Paikallinen
  - Organisaatioiden omat viestintäkanavat: sosiaalinen media, verkkosivut, ilmoitustaulut, idid-  
taulut, Wilma, Päikky jne.
  - Paikallislehdet, Menokone jne.
  - Paikallisen perhekeskusverkoston yhteiset some-  
kanavat, verkkosivut jne.





# Kehittäminen ja osaamisen varmistaminen

# Ilmiölähtöisen kehittämisen toimintamalli

Viitekehyksenä systeemisyyys



**PERHEKESKUS**  
Mukana elämässä.

Lue lisää: [Ilmiölähtöisen yhteiskehittämisen toimintamalli | Innokylä \(innokyla.fi\)](#)

# Asiantuntijaverkostot

- Paikalliset, alueelliset ja maakunnalliset asiantuntijaverkostot kootaan ja koordinoidaan osaksi perhekeskusta vuoden 2023 aikana.
- Maakunnallisia, teemakohtaisia asiantuntijaverkostoja ovat esimerkiksi väkivalta-, ero-, parisuhde-, nepsy- ja vauvatyön verkosto.

# Perhekeskuksen yhteiset koulutukset

- Perhekeskuksen ajokortti -verkkokoulutus (kehitteillä)
- [LapsenOikeudet365](#)-koulutuskokonaisuus verkossa
- Teemakohtaiset, toistuvat, kaikille avoimet maakunnallisesti koordinoitavat koulutukset
  - Systemisen verkostotyön ja Minun tiimini -mallin koulutukset/työpajat
  - Lähisuhdeväkivallan tunnistaminen ja puheeksiotto
  - Kaltoinkohdeltu lapsi
  - Nepsy-perustieto
- Menetelmäkoulutukset:
  - Perhepolku-ohjaajakoulutukset
  - SteppApp-valmentajakoulutus
  - Lapset Puheeksi -koulutus

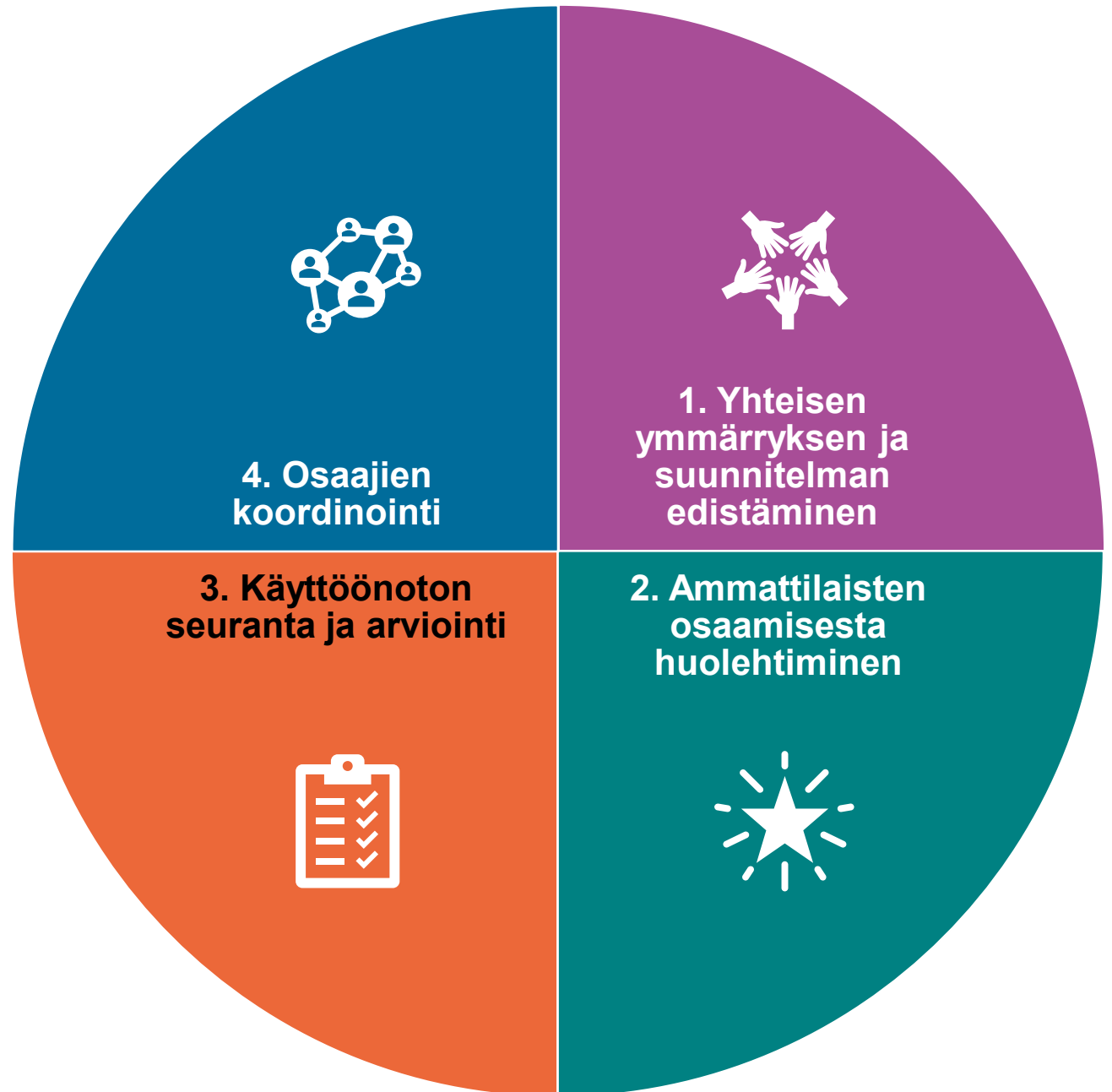
Osaamisen varmistaminen ja koulutusten koordinointi maakunnallisesti, alueellisesti ja paikallisesti

- Yhteinen koulutuskalenteri



# Perhekeskuksen yhtenäisten menetelmien ja toimintamallien osaamisen tuki- ja koordinaatiomalli

Yksi perhekeskuksen keskeisistä tehtävistä on tarvittavan osaamisen varmistaminen.

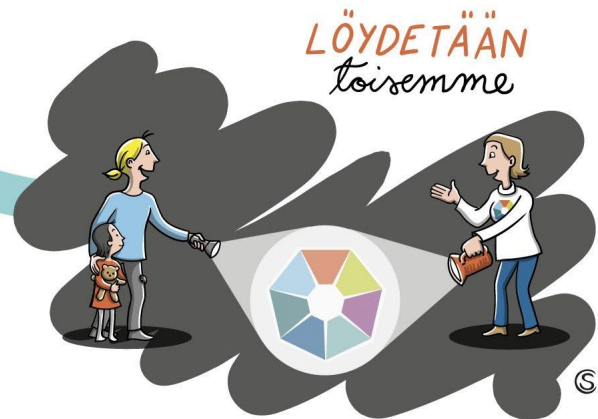
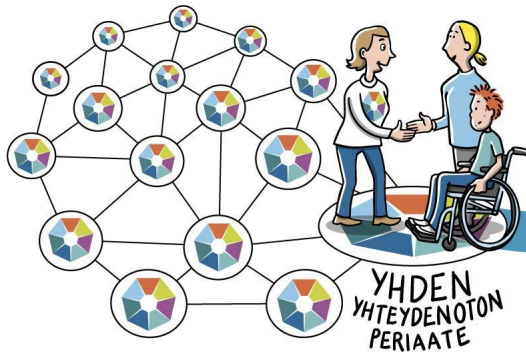
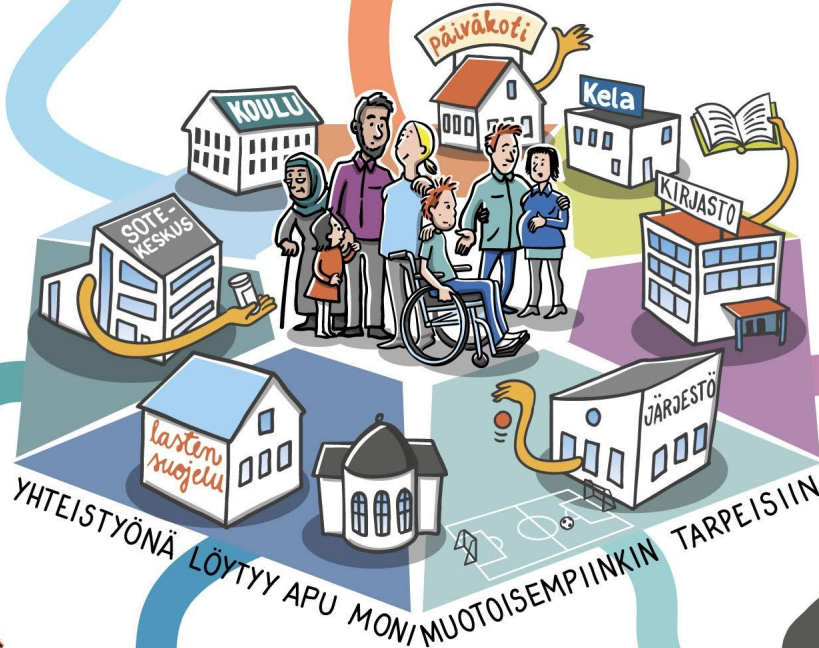




# Monialainen asiakastyö



PERHEEN  
NÄKÖKULMA &  
VOIMAVARAT



# Systeminen työote perhekeskuksessa



## Systemisen työotteen keskeiset periaatteet

- Dialogisuus ja yhteistoiminnallisuus
- Pyrkimys luoda jaettu ymmärrys tilanteesta
- Konkreettiset, yhteiset, pienten askelten suunnitelmat
- Uteliaisuus ja avoimuus erilaisille tulkinta- ja ratkaisuvaihtoehdoille (ei tiedetä valmiiksi)
- Pyrkimys oppia jatkuvasti lisää siitä, miten voidaan olla perheille avuksi
- Perheen asiantuntijuuden, historian ja kokemusten huomioiminen
- Suhteen luominen lapseen ja perheenjäseniin
- Lapselle ja perheelle tärkeiden suhteiden tutkiminen
- Arvostus, voimavarakeskeisyys ja toiveikkuus



**PERHEKESKUS**

Mukana elämässä.



# Systeminen verkostotyön prosessi

Periaatteiden toteutumista tuetaan toimintarakenteilla ja käytännöillä



# Minun tiimini -malli perhekeskuksessa

- **Minun tiimini** on asiakkaan toiveiden mukaisesti koottu joukko perhekeskustoimijoita, kuten ammattilaisia, läheisiä ja vapaaehtoistoimijoita.
- Minun tiimini etsii yhdessä asiakkaan kanssa ratkaisuja asiakkaan esiin nostamiin asioihin.
- Tiimin tavoitteena on tarjota asiakkaan tuen tarpeiden mukainen, riittävä ja oikea-aikainen tuki.
- Keskeistä on asiakkaan osallistuminen, dialogisuus ja systeemisyys.
- Tiimi ei ole pysyvä rakenne, vaan kutsutaan koolle asiakkaan tilanteen ja tarpeen mukaan.



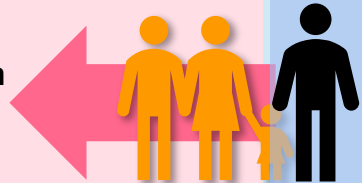
# Tiedon jako/konsultaation rakenteet yhtenäiset/sovitut koko linjalla

Lasten, nuorten ja perheiden

## ASIAKASOHJAUS

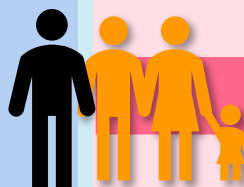
### KUNNAN JA 3. SEKTORIN PALVELUT

Ohjaus/ saattaminen  
oikeaan palveluun



### LaNuPe/ PERHEKESKUS Varhaisen tuen yksikkö/ Asiakasohjaus

Ohjaus ja neuvonta  
Kohtaaminen  
Saattaminen  
PTA -alkuarvio -> vireillepano  
Monialainen tiimi



### PALVELU/HOIDONTARVE -> ASIAKKUUS

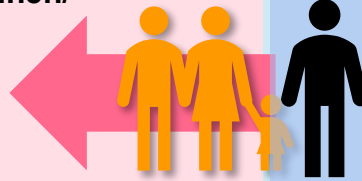
Tarvittaessa monialaisen  
tuen tarpeen arviointi/  
työskentely  
Monialaisen verkoston  
kokoaminen  
(Minun Tiimini)

### Sisäinen konsultaatio

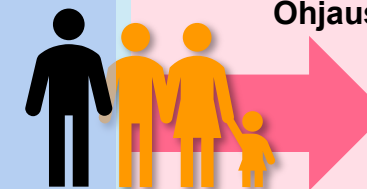
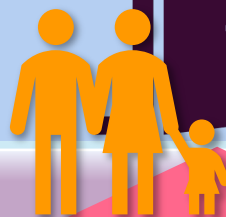
### Palveluverkoston konsultointi

### KOTI

Tarvittaessa tapaaminen/  
Kotikäynti  
Tuki  
Kannattelu



Hei!  
Miten voin  
auttaa?



### ERITYISPALVELUT

Ohjaus/ saattaminen oikeaan  
palveluun

Erityisosaamista  
vaativa konsultointi

### Moniammatillinen yhteistyö

### Ammatillinen osaaminen

### YHTEYDENOTTO

[www.pirha.fi](http://www.pirha.fi) ->

1. Pyydä apua-lomake
2. Puhelimella:

Etelä 040 133 7936, Länsi 040 828 5277, Pohjoinen 040 801 6290  
3. Pirha-chat -> tulossa

# Sähköinen perhekeskus



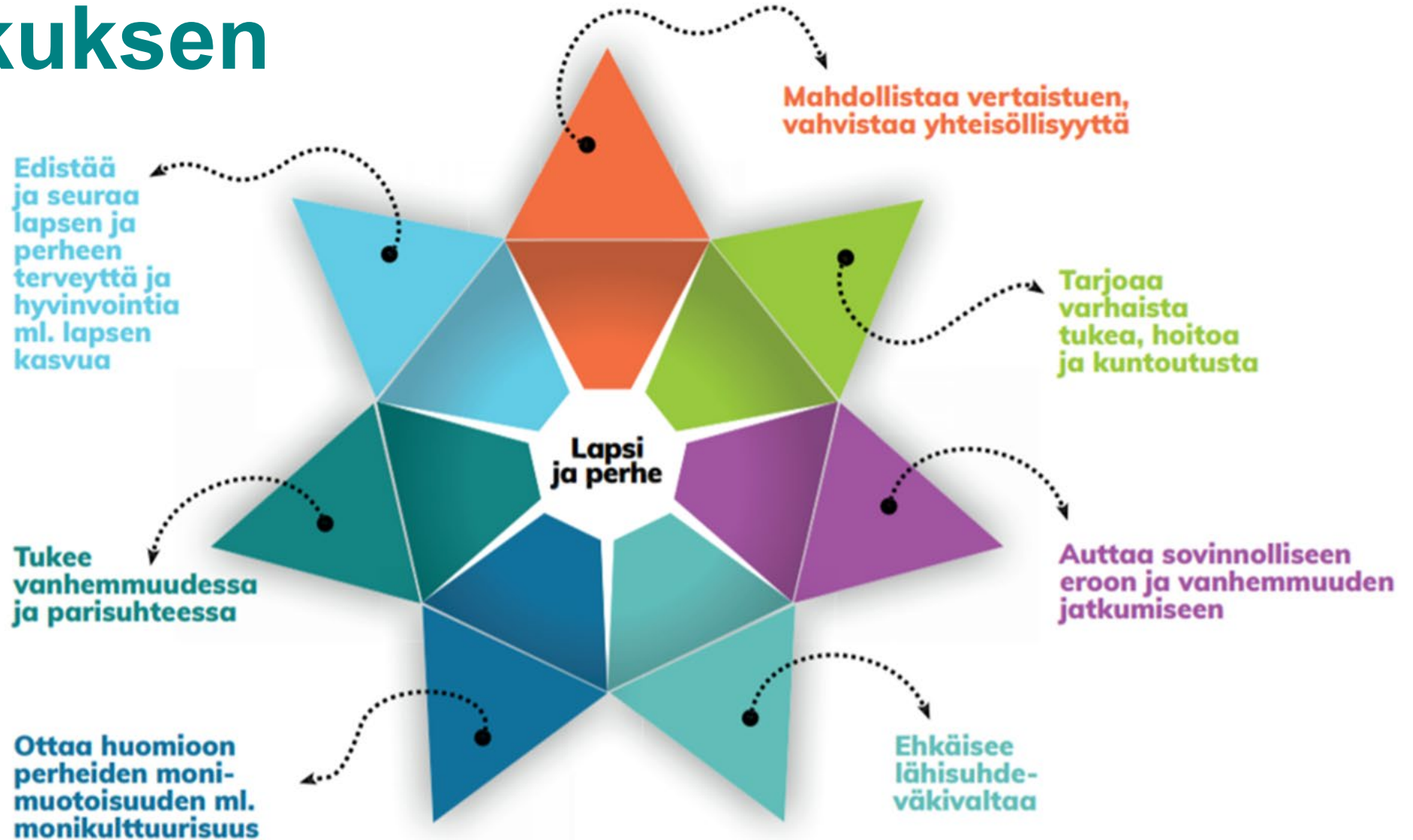
- Pirkanmaalla tehdään parhaillaan arviota valtakunnallisen sähköisen perhekeskuksen (Omaperhe.fi) käyttöönotosta.
- Pirhassa on otettu ja otetaan käyttöön sähköisiä asiointivälineitä, kuten Neuvola-chat.
- Työ etenee vuosien 2023-2024 aikana käyttöönottovaiheeseen.





# Perhekeskuksen tehtävät

# Perhekeskuksen tehtävät

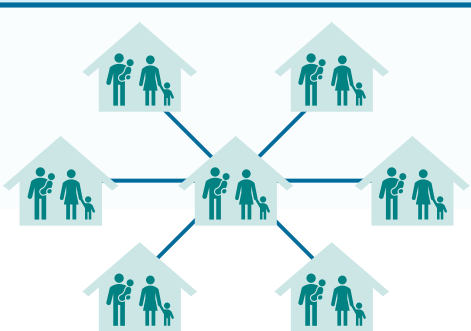


# Perhekeskuksen kohtaamispaikka



- Avointa toimintaa
- Vertaistoimintaa
- Tietoa, ohjausta ja neuvontaa
- Teemailtoja ja tapahtumia
- Leikkiä ja varhaiskasvatusta
- Nuorten toimintaa
- Jalkautuvia asiantuntijapalveluja
- Mahdollisuus vapaaehtoistoimintaan

**Paikallinen verkosto koordinoi toiminnan käytännön toteutusta**



## **Valtakunnalliset kriteerit**

- Kohtaamispaikan kytkeytyminen perhekeskustoimintaan
- Toiminnan suunnitelmallisuus
- Toiminnan koordinointi
- Saavutettavuus ja esteettömyys
- Yhteisöllisyyden vahvistaminen
- Kohtaaminen ja tuki
- Tiedottaminen ja ohjaus
- Osaaminen ja ammatillisuus

Kohtaamispaikkatoiminnan tarvelähtöinen toteutuminen kaikissa perhekeskuksissa

**Maakunnallinen ja alueellinen koordinointi**



**PERHEKESKUS**  
Mukana elämässä.

# Vanhemmuuden tuen portaat



## Vahva kohdennettu-/ erityinen-/ tehostettu-/ tuki, hoito ja kuntoutus

- Lastensuojelun sosiaalityö
- Lastensuojelun tehostettu perhetyö
- Erikoissairaanhoito
- Perhekuntoutus



## Kohdennettu tuki

- Kasvatus- ja perheneuvonta
- Opiskeluhoillon psykologi- ja kuraattoripalvelut
- Kotipalvelu
- Perhetyö
- Perhesosiaalityö
- Kehitystä tukevat palvelut
- Työkäisten sosiaalityö
- Järjestöt
- Seurakunnat



## Yleinen ja varhainen tuki / ennaltaehkäisy

- Äitiys- ja lastenneuvola
- Varhaiskasvatus
- Perusopetus ja toinen aste
- Hyvinvointialueen asiakasohjaus
- Koulu- ja opiskeluterveydenhuolto
- Opiskeluhoillon psykologi- ja kuraattoripalvelut
- Järjestöt
- Seurakunnat



## Oma apu / itsehoito – ennen asiakkuutta

- Omaperhe.fi
- Hyvinvointia elintavoilla -sivustot
- Omaolo
- Mielenterveystalo
- Terveyskylä
- Kohtaamispaikat
- Järjestöt
- Seurakunnat



**PERHEKESKUS**

Mukana elämässä.



# Parisuhteen tuen portaat



## Vahva kohdennettu tuki, hoito ja kuntoutus

- Lastensuojelun sosiaalityö
- Lastensuojelun tehostettu perhetyö
- Erikoissairaanhoido
- Perhekuntoutus



## Kohdennettu tuki, hoito ja kuntoutus

- Järjestöt
- Kirkon perheneuvonta
- Pirhan perhepalvelut
- Kasvatus- ja perheneuvonta
- Pari- ja perhesuhteiden
- vuorovaikutuksen tutkimus ja hoito
- Eroauttaminen
- Eroryhmät
- Konsultaatio
- Työnohjaus
- Kouluttaminen
- Asiantuntijapankki, esimerkiksi perheasioiden sovittelu
- Asiakasohjaus
- Palveluseteli/ yksityinen paripsykoterapia
- Kelan paripsykoterapia



## Yleinen ja varhainen tuki / hoito ja kuntoutus, ennaltaehkäisy

- Perhepalvelut
- Äitiys- ja lastenneuvolat
- Kotipalvelu
- Sähköinen perhekeskus
- Vertaistukiryhmät- ja perhekahvilat
- Kohtaamispaikat
- Perhetuvat
- Järjestöt, seurakunnat
- Asiakasohjaus
- Palvelutarpeen arvio
- Konsultaatio
- Koulutus



## Oma apu / itsehoito – ennen asiakkuutta

Parisuhteen tuki  
<https://parisuhdekeskus.fi>  
[www.vaestoliitto.fi/parisuhde](http://www.vaestoliitto.fi/parisuhde)

[www.parempiavioliitto.fi](http://www.parempiavioliitto.fi)  
Omahoito-ohjelmat  
<https://www.mielenterveys.talo.fi>

<https://www.omaolo.fi/palvelut/valmennukset>  
<https://mieli.fi>  
[www.parisuhteenpalikat.fi/](http://www.parisuhteenpalikat.fi/)

[nettiparisuhdekurssi](http://nettiparisuhdekurssi)  
[www.perhepolku.fi/verkko](http://www.perhepolku.fi/verkko)  
[kurssi](http://kurssi)  
<https://voimapolku.fi>



**PERHEKESKUS**

Mukana elämässä.

# Lähisuhdeväkivallan ehkäisy perhekeskuksen tehtävänä

”Perhekeskuksen tehtävänä on lähisuhde- ja perheväkivallan varhainen tunnistaminen, puheeksi ottaminen, ehkäiseminen ja tuen tarpeeseen vastaaminen. Työntekijät koulutetaan tunnistamaan lähisuhdeväkivalta ja puuttumaan siihen.” (THL 2023)

- Keskeistä lähisuhdeväkivallan ehkäisyssä:
  - Ammattilaisten osaamisen vahvistaminen
  - Monialainen yhteistyö
  - Yhtenäiset toimintatavat
- Ohjeet kunnille ja hyvinvointialueille lähisuhdeväkivallan ehkäisyn koordinaatio-rakenteiden ja lähisuhdeväkivallan vastaisen toiminnan järjestämiseksi ([THL 2022](#))
- Indikaattoreita esim. kouluterveyskysely ja kansallinen lapsiuhritutkimus

Lähisuhdeväkivallan ehkäisy kuuluu kaikille perhekeskus-toimijoille.



# Tukea ehkäisevään väkivaltatyöhön

## Asiantuntijaverkostoja

- Maakunnallinen ehkäisevän lähisuhdeväkivaltatyön koordinaattori (Pirha)
- Pirkanmaan väkivaltaverkosto
  - [Lupa puhua väkivallasta -esite 2022.pdf \(kvps.fi\)](#)
  - Kunniaväkivaltaverkosto
  - Pirkanmaan seriverkko
- Kaltoinkohdeltu lapsi -seurantaryhmä (tulossa)
- Marak-työryhmät
  - Tavoitteena koota työryhmiä jokaiselle perhekeskusalueelle?

## Asiakastyön tueksi

- [Barnahus-malli](#) ja tukirakennepilotit lapsiin kohdistuvissa väkivaltaepäilyissä
- THL:n verkkokoulut ja lomakkeet väkivallan kirjaamiseen ja kartoittamiseen: [Väkivalta - THL](#)
- Pirkanmaan väkivaltaverkoston vuosittaiset Auta!-koulutukset väkivallan tunnistamiseen ja puheeksiottoon
- Kaltoinkohdeltu lapsi -koulutukset ja -toimintaohjeet



# Nepsy-tuen koordinointi perhekeskuksessa

## Ehdotus: Pirkanmaan nepsytuki-tiimi

- Tukea nepsyvaikeuksiin lapsille, nuorille ja aikuisille
- Tavoitteena vahva paikallinen nepsyosaaminen sekä yhdenmukaiset nepsytuen muodot koko maakunnan alueelle

- Ylläpitää, päivittää ja koordinoi nepsyosaamista maakunnan alueella (nettisivut, opasmateriaalit, välinelainaamot)
- Koordinoi nepsyvalmentajien toimintaa: maakunnan verkosto ja Teams-työtila, vertaistuki ja kehittäminen
- Kehittää, kouluttaa ja tiedottaa: työntekijöiden ja asiakkaiden infot
- Konsultoi, jalkautuu sekä toimii työparina ammattilaisille etäratkaisut huomioiden

# Palvelujärjestelmän nepsy-minimikriteerit

Nepsy-piirteisiin liittyvä **perusosaaminen** tunnistamiseen, kohtaamiseen ja tukemiseen kaikilla perhekeskuspalveluiden ammattilaisilla

Sujuvat **konsultaatiokäytännöt**: nepsy-osaajat kaikkien työntekijöiden saatavilla

Asiakaslähtöiset **palvelut** ja niiden koordinointi

**Kaikille**

- Psykoedukaatio perheille: ensitietokoulutukset, esitteet, ohjaus ja neuvonta
- Vanhemmuuden tuki ja ohjaus: neuvola, varhaiskasvatus, opiskeluhuolto, kotipalvelu, perhetyö
- Nepsy-lainaamo
- Sähköinen perhekeskus
- Vertaisryhmätoiminta

**Harkinnanvaraiset palvelut**

- Kontakti terveydenhuoltoon
- Yksilökohtainen nepsy-valmennus
- Ryhmätoiminta
- Kelan kuntoutus (esim. sopeutumisvalmennus)

Minimikriteerejä päivitetään loppuvuonna 2023

# Sanasto ja lähteet



**PERHEKESKUS**

Mukana elämässä.

# Perhekeskuksen sanakirja

## Kohtaamispaikka

Kaikille avoin tila, jossa lapset, nuoret ja perheet voivat kohdata toisiaan. Kohtaamispaikka kytkeytyy perhekeskustoimintaan, on suunnitelmallista ja yhteistoiminnallista. Kohtaamispaikka mahdollistaa vertaistuen ja yhteisöllisyyden, tarjoaa mielekästä tekemistä ja tarvittaessa palveluohjausta, tukea, ohjausta ja neuvontaa.

## Nepsy

Neuropsykiatriset piirteet/oireet/häiriöt.

## Paikallinen ohjausryhmä

Kuntatasolla toimiva strateginen työryhmä, jonka tehtävänä on ohjata ja johtaa perhekeskustoimintaa paikallisella tasolla.

## Perhekeskus

Lasten, nuorten ja perheiden palveluiden sekä toimijoiden verkostomaisesti johdettu ja koordinoitu kokonaisuus.

## **Perhekeskuspalvelut**

Lapsille, nuorille ja perheille suunnatut palvelut kunnissa, hyvinvointialueella, järjestöissä, uskonnollisissa yhteisöissä ja Kelassa.

## **Perhekeskustoimija**

Lasten, nuorten ja perheiden kanssa työskentelevä ammattilainen tai vapaaehtoistoimija.

## **Perhekeskusverkosto**

Perhekeskustoimijoista koostuva verkosto, jolla on yhteisiä toimintakäytäntöjä ja kohtaamisia.

Mitä muita sanoja haluaisit lisätä listalle?  
Luodaan yhdessä  
yhteistä kieltä ja ymmärrystä!



# Lähteet ja lisätietoa

- Hastrup A ym., Perhekeskusten kehittäminen ja vakiinnuttaminen hyvinvointialueilla: ohjeita toimintasuunnitelman laadintaan. THL, Työpaperi 9/2021
- Järvinen T. Verkostojen johtaminen – Opi ja etene yhdessä. Book on Demand, Helsinki 2019.
- [Lapsibudjetointi | Lastensuojelun Keskusliitto \(Iskl.fi\)](#)
- [Ohjeet kunnille ja hyvinvointialueille lähisuhdeväkivallan ehkäisyn koordinaatorakenteiden ja lähisuhdeväkivallan vastaisen toiminnan järjestämiseksi \(julkari.fi\) THL 2022](#)
- [Perhekeskustoimintamalli - THL](#)



# Innokylässä:

- [Ilmiölähtöisen yhteiskehittämisen toimintamalli | Innokylä \(innokyla.fi\)](#)
- [Osallistuva budjetointi | Innokylä \(innokyla.fi\)](#)
- [Osallisuuden edistämisen koordinaatiomalli SOTE- ja perhekeskuksessa | Innokylä \(innokyla.fi\)](#)
- [Perhekeskuksen verkostojohtaminen | Innokylä \(innokyla.fi\)](#)
- [Pirkanmaalainen Minun tiimini | Innokylä \(innokyla.fi\)](#)
- [Pirkanmaan nepsytyktiimi](#)
- [Vaikuttajaverkosto | Innokylä \(innokyla.fi\)](#)



**PERHEKESKUS**

Mukana elämässä.

# Kuvat

- Piirroskuvat: Satu Cozens, Kummakko-Design

# Yhteystiedot

Lisätietoja toimintasuunnitelmasta:

## **Marja Olli**

Kehittämispäällikkö

Lasten, nuorten ja perheiden palvelulinja

Pirkanmaan hyvinvointialue

[marja.oli@pirha.fi](mailto:marja.oli@pirha.fi)

## **Maria Antikainen**

PirSOTE-suunnittelija

Lasten, nuorten ja perheiden palvelulinja

Pirkanmaan hyvinvointialue

[maria.antikainen@pirha.fi](mailto:maria.antikainen@pirha.fi)

ASiantuntija-  
VERKOSTO  
ULOTTUVILLA



**PERHEKESKUS**

Mukana elämässä.